

九州国立博物館  
キャンパス  
メンバーズ制度の  
ご案内

平成29年度用



# はじめに

---

九州国立博物館は、平成17（2005）年10月の開館以来、文化財の収集・公開・保存修復・調査研究・教育普及などの博物館の基本的な活動はもとより、こうした博物館機能の教育機関における活用という視点から、各種事業を展開してまいりました。

平成19年度からは、博物館と教育機関との連携・協力をより緊密かつ効果的なものとするため、「キャンパスメンバーズ」制度を導入しております。本制度により、教育・研究面において当館をぜひご活用いただき、また、学生・教職員の皆様方へ文化財鑑賞をひろくお楽しみいただければと思っております。

これからも、「市民と共生・協働していく博物館」として、より一層教育機関の皆様とも連携・協力しながら幅広く活動して参りたいと思っております。つきましては、ぜひこれを機に、本制度への入会をご検討のほど、よろしくお願い申し上げます。

平成29年1月

九州国立博物館

## 平成28年度キャンパスメンバーズ会員校一覧

会員校数：25校（平成28年4月1日現在）※50音順

### 大学（15校）

九州産業大学、九州情報大学、九州大学、久留米大学、西南学院大学、第一薬科大学、筑紫女学園大学、日本赤十字九州国際看護大学、日本経済大学（福岡キャンパス）、福岡教育大学、福岡国際大学、福岡女子大学、福岡大学、放送大学福岡学習センター、早稲田大学大学院情報生産システム研究科

### 短期大学（3校）

九州造形短期大学、筑紫女学園大学短期大学部、福岡女子短期大学

### 専門学校（1校）

久留米大学医学部附属臨床検査専門学校

### 高校（6校）

久留米大学附設高等学校、西南学院高等学校、筑紫女学園高等学校、筑紫台高等学校、福岡大学附属大濠高等学校、福岡大学附属若葉高等学校

# 特典のご紹介

九州国立博物館キャンパスメンバーズ制度にご加入いただいた学校に所属する学生・教職員の皆様は、学生証もしくは職員証等のご提示（※）により、**下記の7つの特典を受けることができます。**

※あらかじめ当館に証明書の見本をご提出いただいているものに限りです。

## 1 文化交流展（平常展）の無料観覧

会員加入期間中は、**何度でも無料**にてご観覧いただけます。（通常、1回のご観覧につき、大人1名：430円、大学生1名：220円の観覧料をいただいています）

<文化交流展（平常展）「海の道、アジアの路」>

九州国立博物館では、「日本文化の形成をアジア史的観点から捉える」という基本コンセプトをもとに、およそ 4,000 m<sup>2</sup>の展示室において、日本とアジア・ヨーロッパとの文化交流の歴史をご紹介します。

展示は、旧石器時代から近世末期（開国）までを対象としており、各時代の基本的な内容からなる「基本展示室」と、さらに踏み込んだテーマに焦点をあてる「関連展示室」により構成されています。

年間約 300 回におよぶ展示替えを行い、また、期間限定の「トピック展示」などを行うことで、何度でもお楽しみいただける、常に新鮮な展示を心がけています。

### ■ 5つのテーマ

- |                 |                |
|-----------------|----------------|
| 1 縄文人、海へ        | 250万年前～紀元前400年 |
| 2 稲づくりから国づくり    | 紀元前400～西暦663年  |
| 3 遣唐使の時代        | 西暦663～1192年    |
| 4 アジアの海は日々これ交易  | 西暦1192～1573年   |
| 5 丸くなった地球、近づく西洋 | 西暦1573～1853年   |



## ＜トピック展示・特別公開＞

文化交流展示室では、「トピック展示」や「特別公開」と題して、期間限定の展示を行っています。特別展ほどの規模ではありませんが、見ごたえは十分。展示テーマも、九州国立博物館の所蔵品のみで構成した企画や、地元・九州に密着したもの、また、当館学芸員の最新の研究成果を紹介するものなど様々です。ぜひ、こちらにも足をお運びください。ここでは、直近の展示の一部をご紹介します。

### ●火縄銃の世界 (H28年7月12日～9月4日)

西洋で生み出された新兵器、鉄砲は東アジア世界で大きな変革をもたらしました。本展では、国友、堺、薩摩などの鉄砲産地の火縄銃や、江戸時代初期に鑄造された石火矢、各地の中世遺跡から出土した火縄銃関連遺物などを紹介しました。



### ●全国高等学校考古名品展 2016

(H28年7月20日～9月25日)

各地の高等学校には、地元有志や教員の寄贈資料、あるいは地歴部や郷土部などが実施した調査資料など、さまざまな来歴をもつ考古資料が収蔵されています。本展は、高校考古資料の再発掘を進め定期的に公開する目的で、平成26年に続く第2弾として開催しました。

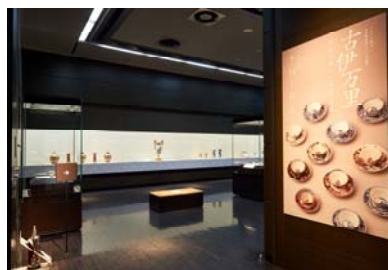


### ●有田焼創業400年記念

古伊万里 - 旧家の暮らしを彩った器

(H28年9月14日～11月6日)

有田焼は2016年に創業400年を迎えました。本展は、これを記念して開催しました。公家、大名家、豪商ゆかりの作品と、欧州の城館や宮殿を彩った名品、さらに国内流通を語る古文書や出土資料を紹介し、国内と海外それぞれの旧家の暮らしを彩った古伊万里の魅力に迫りました。



## 2 特別展の割引観覧

会員加入期間中は、**団体料金**にてご観覧いただけます。（ただし、観覧料は特別展ごとに異なります。）

### < 特別展 >

九州国立博物館では原則として年に4回の特別展を開催し、国内外の名宝・至宝を集めてご紹介しています。ここでは、これまでに開催した特別展の一部をご紹介します。



#### ●興福寺創建 1300 年記念

国宝 阿修羅展 (2009.7.14~9.27)

[観覧者] 711,154 人

日本でもっとも有名な仏像の一つである阿修羅像が九州で初めて公開。開館以来、最も多くのお客様にご覧いただいた展覧会です。

#### ●台北 国立故宮博物院—神品至宝— (2014.10.7~11.30)

[観覧者] 256,070 人

アジア初となる展覧会。「肉形石」をはじめ、貴重な文物がここ九州に一堂に会しました。



#### ●始皇帝と大兵馬俑 (2016. 3.15~6.12)

[観覧者] 191,222 人

20 世紀最大の考古学的発見とされた兵馬俑と併せ重要で多彩な文物が一堂に会しました。



#### ●これからの特別展 (予定) ※平成 29 年 1 月以降

- ・宗像・沖ノ島と大和朝廷 1 月 1 日 (日・祝) ~ 3 月 5 日 (日)
- ・タイ~仏の国の輝き~ 4 月 11 日 (火) ~ 6 月 4 日 (日)
- ・世界遺産 ラスコー展 7 月 11 日 (火) ~ 9 月 3 日 (日)
- ・新・桃山展—大航海時代の日本美術

10 月 14 日 (土) ~ 11 月 26 日 (日)



### 3

## 九州国立博物館

### メンバーズプレミアムパスの割引購入

次の表のとおり、**会員割引**をさせていただきます。

	通常価格	割引価格
教職員（一般）	3,100 円	2,100 円
学生	2,100 円	1,100 円

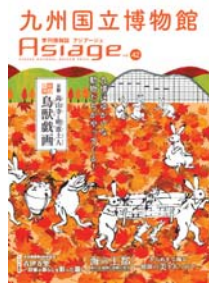
＜九州国立博物館メンバーズプレミアムパスとは？＞

- ・平成29年4月1日から新たに始まる会員制度です。（これに伴い、九州国立博物館パスポートの販売は平成29年3月31日をもって終了します。）
- ・九州国立博物館の特別展を、**合計4回まで（うち同一展は2回まで）** ご観覧いただけます。5回目以降は、団体料金でご観覧いただけます。
- ・**4つの国立博物館（九州・東京・奈良・京都）の平常展を何度でも無料にて**ご観覧いただけます。
- ・他の国立博物館（東京・奈良・京都）の特別展を何度でも団体料金でご観覧いただけます。
- ・メンバーズプレミアムパスは、**発行日から1年間有効**（例：平成29年4月1日に入会の場合、平成30年3月31日まで有効）です。

### 4

## 刊行物の無料提供

特別展の図録、季刊情報誌『アジアージュ』、研究紀要『東風西声』など、九州国立博物館の刊行物を、**無料にてお送りさせていただきます。**



## 5 博物館実習・講座等の優遇措置

会員校に対して、学生の博物館実習・講座、施設見学への受入れ、博物館のアウトリーチ活動（出張講義）の実施等に関し、優先的に取り扱いさせていただきます。

## 6 施設利用・イベント等への優先措置

館内のミュージアムホール、研修室等の利用（文化的な内容に限ります）について、**利用料金の減免**をいたします。また、当館主催のイベントへの参加等について、優先的に取り扱いさせていただきます。



### ミュージアムホール（1階）

講演会や展示などに利用できます（飲食不可）。

＜席数＞288席

＜広さ＞ステージ部分 約45.5㎡

ステージ以外 約240.5㎡



### 研修室A・B（1階）

講演会や休憩などに利用できます（飲食可）。

半分に仕切って片側のみの使用も可。

（写真はA・Bをつなげて使用した状態）

＜席数＞70席程度（机、椅子がある状態）

## 7 レストラン・カフェ・ミュージアムショップの割引

レストラン「グリーンハウス」およびオープンカフェ（**通常価格より10%割引**）、ミュージアムショップ（**通常価格より8%割引**）を割引価格（※）にてご利用いただけます。割引の適用にあたっては、事前に1階総合案内所スタッフにお申し出ください。※書籍等一部割引対象外の商品があります。



# ご入会について

---

お申し込みには当たっては、あらかじめ下記の内容をご確認ください。

## 1 対象機関

大学・大学院、短期大学、高等専門学校、専修学校、高等学校又はこれらに準ずる学校が対象となります。

お申し込みは、原則として学校単位でお受けしますが、学校法人・学部等単位でのお申し込みについてもご相談に応じます。

※高校生・18歳未満の方は、本制度への加入の有無に関わらず、文化交流展（平常展）を無料で観覧することができますが、本制度への加入により、他の特典（特別展観覧料金の割引（4ページ）、メンバーズプレミアムパスの割引購入（5ページ）、出張講義（6ページ）等）を受けることができます。

## 2 募集期間（基本）

平成29年2月1日（水）～3月3日（金）

※上記期間以降に、年度中途からの入会を申し込むことも可能です。

## 3 特典の対象者

会員校に所属する学生および教職員のみなさま

※学部等の単位でお申し込みいただいた場合、対象者はその学部等の学生と教職員の方々のみとなります。

※お申込み時にご提出いただく学生証・教職員証の見本と同一のものをご提示いただいた方に限り、特典を受けることができます。

## 4 会員の期間

(1) 1年会員 平成29年4月1日～平成30年3月31日

(2) 3年会員 平成29年4月1日～平成32年3月31日

※上記2の期間以降に、年度中途からの入会を申し込むことも可能です。



## 5 会費

会費は次の表のとおりです（税込金額）。

なお、各学校の規則等により複数年度の一括払いが難しい場合には、年度ごとの分割払いにも対応させていただきます。事前にご相談ください。

	学生数（※）	1年会員	3年会員
A	250人未満	51,000円	131,000円
B	250人以上 500人未満	103,000円	262,000円
C	500人以上 1,500人未満	206,000円	524,000円
D	1,500人以上 3,000人未満	309,000円	786,000円
E	3,000人以上 5,000人未満	411,000円	1,048,000円
F	5,000人以上	514,000円	1,310,000円

※学生数とは、統計法に規定する学校基本調査にて報告する在学者数とします。これに含まれない者を独自に学生として取り扱い、キャンパスメンバーズの対象者に加えて申し込みたい場合には、その数も加えた上で、最終的な『学生数』を算出して会費を決定させていただきます。

## 6 申込手順

### 1. 必要書類の提出

お申し込みの際は、下記①～⑥の書類をご提出ください。

- ①九州国立博物館キャンパスメンバーズ入会申込書
- ②平成29年度九州国立博物館キャンパスメンバーズ会員取り扱い一覧
- ③貴校の学生又は職員であることを証する証明書（学生証等）の見本（カラー写）
- ④統計法に規定する学校基本調査にて報告する在学者数が明記された部分（申込時直近のもの）の写し ※学校調査票（学生教職員等状況票 等）
- ⑤上記④に計上されない者を貴校が独自に学生と定義し、キャンパスメンバーズの対象として申し込む場合には、その学生区分の名称・在籍人数が明記された書類（様式自由）、およびその学生であることを証する証明書の見本（カラー写）
- ⑥学校要覧等

## 2. 決定通知書・請求書の送付

館内での事務処理が終わりましたら「決定通知書」を郵送にてお送りします。  
また、別途「請求書」を発行してお送りさせていただきます。

## 3. 会費のお振り込み

請求書に記載された会費を、請求書に記載された日付までに、当館指定の口座にお振り込みください。(通常、請求書発行日の翌日から起算して、1ヶ月以内としております)

# 7 お申し込みにあたっての注意事項

## 学生数について

- ・学校調査票（学生教職員等状況票等）は、**申込時直近のもの**をご提出ください。(例) 基本の募集期間（平成29年2月1日～3月3日）であれば、平成28年5月1日現在のもの
- ・**学校調査票（学生教職員等状況票等）に計上されていない学生は、各種特典の対象外**となります。もし、計上されていない者を貴校が独自に学生と定義し、キャンパスメンバーズの対象として申し込む場合には、下記の書類を提出してください。
  - ①その学生区分の名称・在籍人数が明記された書類（様式自由）
  - ②その学生区分の証明書見本（カラー写）※電子データでも可

## キャンパスメンバーズ会員取り扱い一覧について

- ・貴校において存在しない学生区分・教職員名称には、「身分が存在しない」にチェックを入れてください。
- ・身分は存在するが、キャンパスメンバーズの対象として取り扱わない場合には、「対象とならない」にチェックを入れてください。

## 証明書（学生証・教職員証等）の見本（カラー写）について

ご提出いただいた証明書の見本をもとに、ご来館されたお客様がキャンパスメンバーズの会員であるか否かを確認しております。

**ご提出のない証明書をお持ちの学生・教職員の方がご来館された場合、たとえその証明書が貴校において公的なものであっても、会員として取り扱うことはできません。**ご注意ください。

別記様式第1号(第4条関係)

平成 年 月 日

九州国立博物館長 殿

学校等名

学長等名

印

平成29年度九州国立博物館キャンパスメンバーズ入会申込書

九州国立博物館キャンパスメンバーズ規則第4条の規定に基づき、下記のとおり申し込みます。

記

会員となる 学校等名	
学生数	人
会員種別	<input type="checkbox"/> 1年会員(平成29年4月1日～平成30年3月31日) <input type="checkbox"/> 3年会員(平成29年4月1日～平成32年3月31日)
担当部署	担当部署名： 担当者名： 住所：〒 電話/FAX番号： メールアドレス：

※添付資料

- ①会員の学生又は職員であることを証する貴機関発行の証明書の見本(カラー写)
- ②統計法に規定する学校基本調査で報告する在学者数が明記された部分(申込時直近のもの)の写し  
(学生教職員等状況票、学校調査票等)
- ③②に計上されないが貴機関が学生と定義する者(科目履修生等)をキャンパスメンバーズの対象にする場合は、その人数が明記された貴機関発行の証明書
- ④学校要覧等

ご不明な点などございましたら、下記までお気軽にお問い合わせください。

九州国立博物館 総務課総務係  
〒818-0118 福岡県太宰府市石坂 4-7-2  
TEL : 092-918-2842  
FAX : 092-918-2810  
E mail : soumu-kakari@kyuhaku.jp

※当館ホームページ (<http://www.kyuhaku.jp/>) でも本制度をご紹介します。

2017.1 版