

11月 イベントスケジュール

SUN	MON	TUE	WED	THU	FRI	SAT
		1	2	3	4	5
6	7	8	9	10	11	12
13	14	15	16	17	18	19
20	21	22	23	24	25	26
27	28	29	30			

●は、イベント開催日です。[休館日]月曜休館(月曜日が祝日・振替休日の場合は翌日)
※12月25日(日)～31日(土)はメンテナンスのため休館いたします。
※11月3日は、留学生の日です。留学生のみ文化交流展が無料です。(学生証をご提示ください。)(特別展は有料)
※11月20日は、家族の日です。中学生以下の子供の同伴者2名が文化交流展が無料です。(特別展は有料)

12月 イベントスケジュール

SUN	MON	TUE	WED	THU	FRI	SAT
				1	2	3
4	5	6	7	8	9	10
11	12	13	14	15	16	17
18	19	20	21	22	23	24
25	26	27	28	29	30	31



11月の風物詩
冬の始まり「立冬」の頃に吹く強い北風のこと。風が吹く度に葉が落ちるため、木を枯らしてしま木枯らしう風という意味で木枯らしと名付けられました。

特別展

観覧料 ■一般:1,300円(1,100円) ■高大生:1,000円(800円) ■小中生:600円(400円)
※()内は前売りおよび20名以上の団体料金です。※上記料金で九州国立博物館「文化交流展(平常展)」もご覧いただけます。

展覧会名 草原の王朝 契丹～美しき3人のプリンセス～

開催日時 [好評開催中]
11月27日(日)まで

開催場所 3階特別展示室

内容

唐王朝滅亡後、200年の長きにわたり富み栄えた契丹国。その名は世界を駆け巡り、ロシア語の「キタイ」、英語の「キャセイ」のように、中国大陸を指す言葉として「契丹」の名はいまに息づいています。本展は、契丹を生きた3人の女性にまつわる品々などからひも解いていく大型企画。海外初公開50件、一級文物45件を含む127件、契丹の世界をお楽しみください。

1月の特別展予告

展覧会名: 細川家の至宝—珠玉の永青文庫(えいせいぶんこ)コレクション— 開催日時: 2012年1月1日(日・祝)～3月4日(日) 開催場所: 3階特別展示室

文化交流展 [トピック展示]

観覧料 ■一般:420円(210円) ■大学生:130円(70円)
※()内は20名以上の団体料金です。※高校生以下、18歳未満及び満70歳以上の方は文化交流展無料。
※9/27～11/27は特別展「草原の王朝 契丹～美しき3人のプリンセス～」の半券でご覧いただけます。

展覧会名 館蔵水墨画名品展

開催日時 [開催中]
11月6日(日)まで

開催場所 4階文化交流展示室
関連展示11室

内容

初の、水墨画に焦点をあてた企画です。国宝1件・重要文化財2件を含む名品13件をお披露目します。モノクロームの世界が紡ぎだす水墨画の魅力をご堪能ください。



◀ 国宝 周茂叔愛蓮図(しゅうもしくくあいれんず) [部分]

展覧会名 発掘された日本列島2011地域展 九州最古の狩人とその時代

開催日時 10月29日(土)
～12月18日(日)

開催場所 4階文化交流展示室
関連展示1室 および
基本展示第1テーマ

内容

九州各地の狩人の様々な石槍をはじめ、彼らが追ったナウマンゾウやオオツノジカなどの化石も併せて紹介します。特に長崎県福井洞穴出土の九州最古級の石器は、50年ぶりの里帰りです。西日本初公開!



12月4日(日) ワークショップ「石器作り体験」開催!

◀ 福岡県宗原遺跡の角錐状石器・槍先形尖頭器

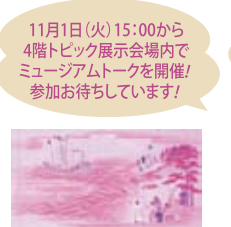
展覧会名 京都・檀王法林寺開創400年記念 琉球と袋中上人展—エイサーの起源をたどる—

開催日時 11月1日(火)
～12月11日(日)

開催場所 4階文化交流展示室
関連展示9・10室

内容

古琉球時代(1609年、薩摩の侵攻以前)に琉球へ渡った浄土僧袋中上人(1552-1639)は、3年の滞りの間に浄土宗を伝え、尚寧王をはじめ多くの人々から帰依を受けました。上人の伝えた念仏は、沖縄で旧盆に先祖送りの踊りとして踊られるエイサーの中に、念仏歌として受け継がれています。本展では、浄土宗の布教や重要文化財「琉球神道記」などの貴重な著述を記して日琉交流に大きな足跡を残した、袋中上人の事蹟を紹介します。



▲ 袋中上人絵詞伝

11月13日(日) 平敷屋エイサー公演と講演会も開催!



▲ 京都府指定 黒漆塗人物図飾棚

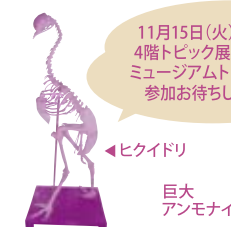
展覧会名 九州大学百年の宝物

開催日時 11月15日(火)
～12月18日(日)

開催場所 4階文化交流展示室
関連展示11室
ミュージアムホール
エントランスホール

内容

九州大学は今年創立100周年。この間に収集した学術的資料の膨大なコレクションから、博多にゆかりの深い仙厓和尚の書画、江戸時代の鉾山職人の秘伝の書、巨大アンモナイトの化石など選りすぐりの逸品を紹介します。



11月15日(火)15:00から4階トピック展示会場内でミュージアムトークを開催! 参加お待ちしております!

◀ ヒクイドリ

巨大アンモナイト▶

1月のトピック展示予告

展覧会名: 新春特別公開 初音の調度(仮称) 開催日時: 2012年1月1日(日・祝)～1月29日(日) 開催場所: 4階文化交流展示室

※イベント及び展示の内容は都合により変更になる場合があります。予めご了承ください。★11月・12月のイベントは裏面へ続きます。▶



茶道体験



ワークショップ・体験



子ども向けイベント



コンサート・公演



講演会・セミナー



展示

イベント名

九州銘菓協会60周年記念展「九州銘菓の伝統と創造」

無料

開催日時

11月1日(火)~6日(日)
9:30~17:00

内容

九州銘菓協会60周年を記念した展示が開催されます。また、期間中は九州各地の銘菓が販売されます。

開催場所

ミュージアムホール エントランスホール ほか

この件に関するお問い合わせ・申込は…九州銘菓協会事務局:TEL(099)222-5202

イベント名

「いいな、いい歯。」週間普及啓発事業 申込不要

無料

開催日時

11月3日(木・祝)
9:30~12:00

内容

11月7日、8日の「いいな、いい歯。」の日に合わせて、歯とお口の健康を保つための様々な啓発活動が実施されます。

開催場所

屋外レストラン前広場

この件に関する主催・お問い合わせは…(社)筑紫歯科医師会 事務局:TEL(092)572-8211

イベント名

留学生限定 はじめての茶道体験 要申込(先着順)※定員各回10名程度 参加料:留学生は無料・随行者500円 有料

開催日時

11月3日(木・祝)
①11:00~11:30 ②13:00~13:30
③14:00~14:30 ④15:00~15:30

内容

留学生の日にちなんで、留学生を対象とした茶道体験を実施します。当日は留学生のみ文化交流展が無料です。(学生証をご提示ください。)



開催場所

茶室

この件に関する主催・お問い合わせは…九州国立博物館交流課:TEL(092)929-3602

イベント名

きゅーはくミュージアムコンサート Do You 能?~現存する世界最古の演劇「能」を体感してみよう~ 申込不要 無料

開催日時

11月3日(木・祝)
①13:00~13:30 ②15:00~15:30

内容

恒例のきゅーはくミュージアムコンサートを開催。能の演目のクライマックス部分を謡い(歌)のみに合わせて演ずる仕舞(しまい)の公演と体験を行います。出演は、鷹尾維教、鷹尾章弘、鷹尾祥史、鷹尾美伯。

開催場所

エントランスホール

この件に関する主催・お問い合わせは…九州国立博物館(N T Tハローダイヤル):TEL(050)5542-8600

イベント名

第11・12回 親子で茶道体験 要申込(先着順)※定員各回5組10名程度 親子1組(合計2名):500円 第12回の申込は11月7日より受付開始 有料

開催日時

第11回11月6日(日)/第12回12月23日(金・祝)
①10:00~11:00 ②11:30~12:30
③13:00~14:00

内容

茶道初心者親子(子どもは小中高生)を対象とした茶道体験です。お茶のお点前(てまえ)を楽しみながら体験できます。



開催場所

茶室

この件に関する主催・お問い合わせは…九州国立博物館交流課:TEL(092)929-3602

イベント名

トピック展示「京都・檀王法林寺開創400年記念 琉球と袋中上人展-エイサーの起源をたどる-」関連イベント 申込不要 無料
講演会は当日受付・先着順

開催日時

11月13日(日)
[平敷屋エイサー公演]①11:00~②14:30~
[講演会]13:10~16:00(途中エイサー実演あり)

内容

うるま市無形民俗文化財「平敷屋エイサー」公演 出演:平敷屋エイサー保存会
講演会「袋中上人とエイサー・檀王法林寺」(途中エイサー実演あり)
『檀王法林寺-京都と沖縄の架け橋になって-』
講師:信ヶ原雅文(檀王法林寺住職)
『袋中上人と檀王法林寺の宝物』
講師:石川登志雄(伝統文化財保存研究所代表)
『エイサーの過去・現在・未来』
講師:園原謙(沖縄県立博物館・美術館主幹)

古式のつとった平敷屋エイサーは必見です!

開催場所

[平敷屋エイサー公演]エントランスホール
[講演会]研修室

この件に関する主催・お問い合わせは…九州国立博物館(N T Tハローダイヤル):TEL(050)5542-8600

イベント名

きゅーはくミュージアムコンサート 申込不要 無料

開催日時

12月17日(土)
①13:00~13:30 ②15:00~15:30

内容

恒例のきゅーはくミュージアムコンサートを開催。素敵な音楽をお楽しみください。

開催場所

エントランスホール

この件に関する主催・お問い合わせは…九州国立博物館(N T Tハローダイヤル):TEL(050)5542-8600

イベント名

第6回 はじめての茶道体験 要申込(先着順)※定員各回10名程度 11月7日より受付開始 1名:500円 有料

開催日時

12月17日(土)
①10:00~11:00 ②13:30~14:30

内容

茶道初心者(高校生以上)を対象とした茶道体験です。お茶のお点前(てまえ)を楽しみながら体験できます。



開催場所

茶室

この件に関する主催・お問い合わせは…九州国立博物館交流課:TEL(092)929-3602

※イベント及び展示の内容は都合により変更になる場合があります。予めご了承ください。

お問い合わせ

九州国立博物館 050-5542-8600 (NTTハローダイヤル) 〒818-0118 福岡県太宰府市石坂4-7-2 http://www.kyuhaku.jp