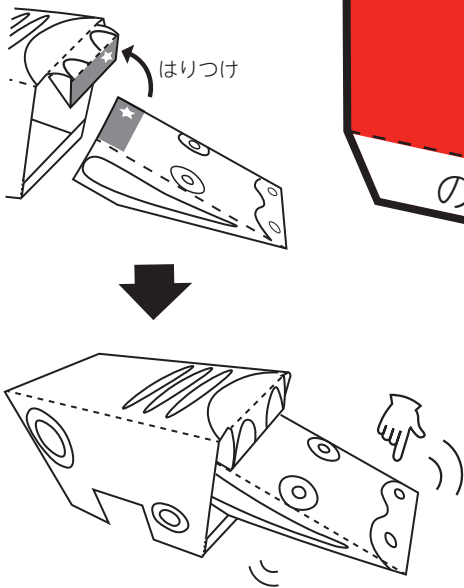
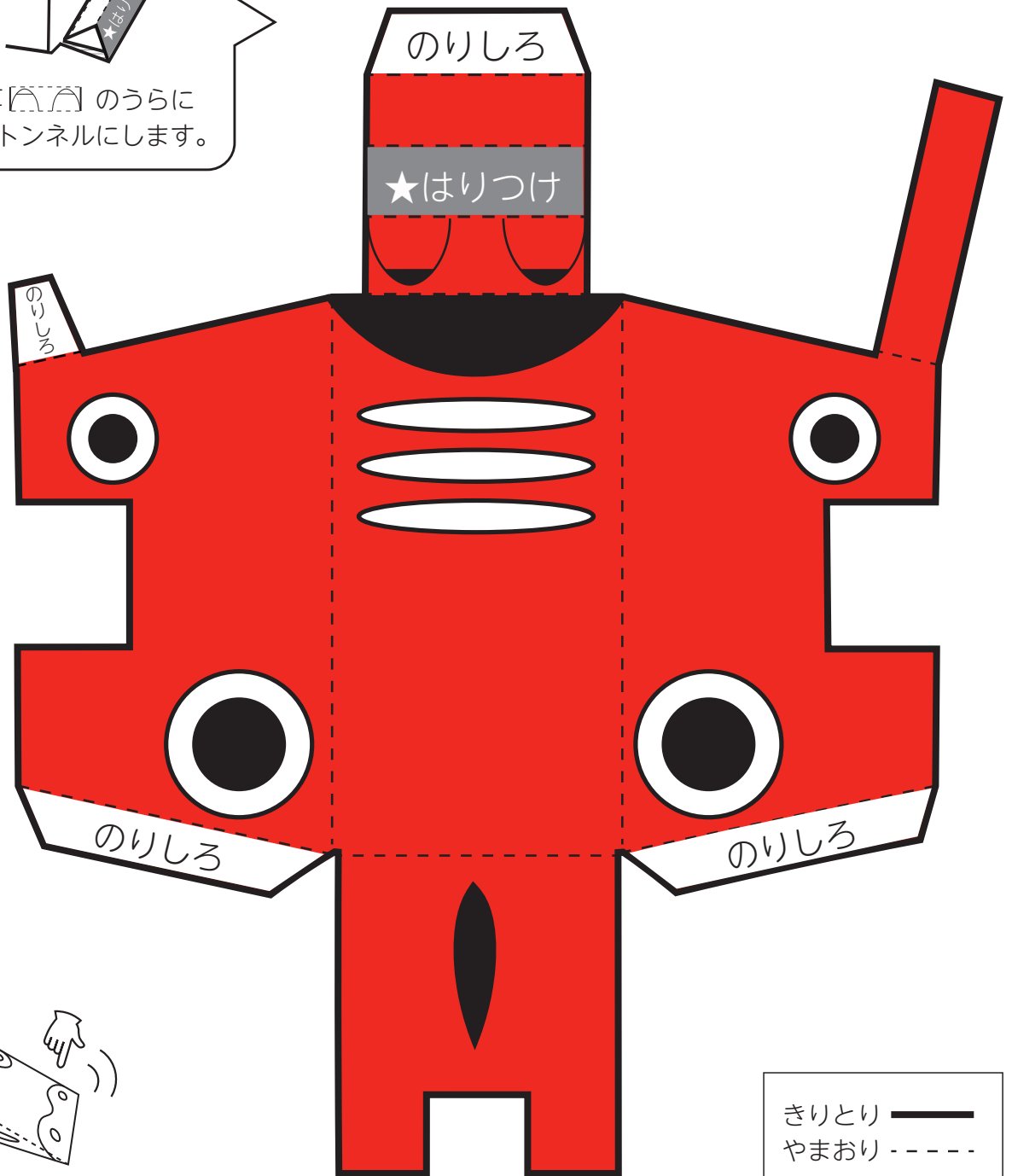
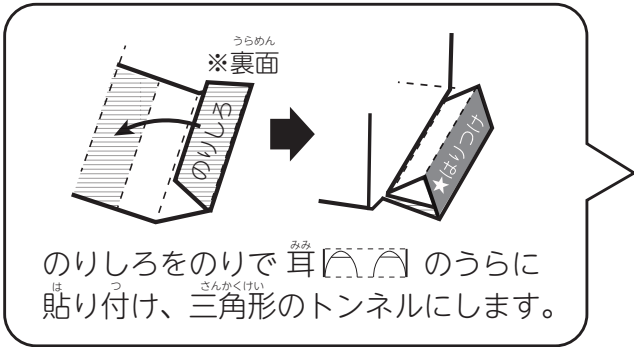


あいつちほう だいひょうてき は こ がんぐ
赤べこは会津地方の代表的な張り子の玩具で、
へいあんじだい ひろ えきびょうはら うし でんせつ ゆらい
平安時代に広まった疫病を払った赤い牛の伝説が由来
の一つとされます。赤い色には魔よけの効果があると
いれ ま こうか
考えられ、病気や災難から子どもを守りたい親の願い
びょうき さいなん まも おや ねが
が込められています。「べこ」とは牛のことです。

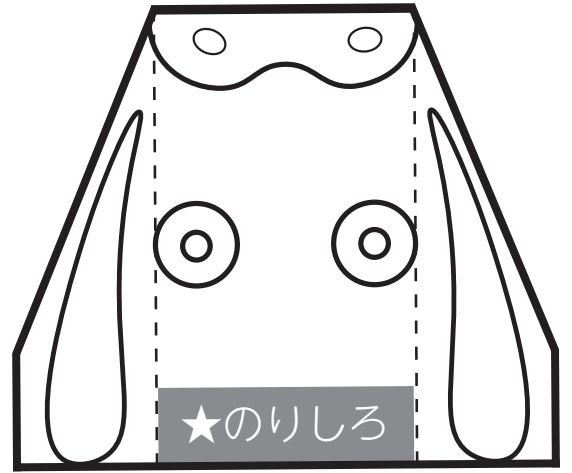


かんせい くび
完成！首をゆらしてみよう

きりとり ———
やまおり - - - - -

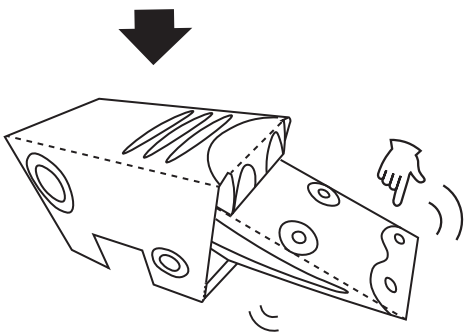
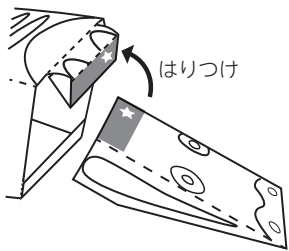
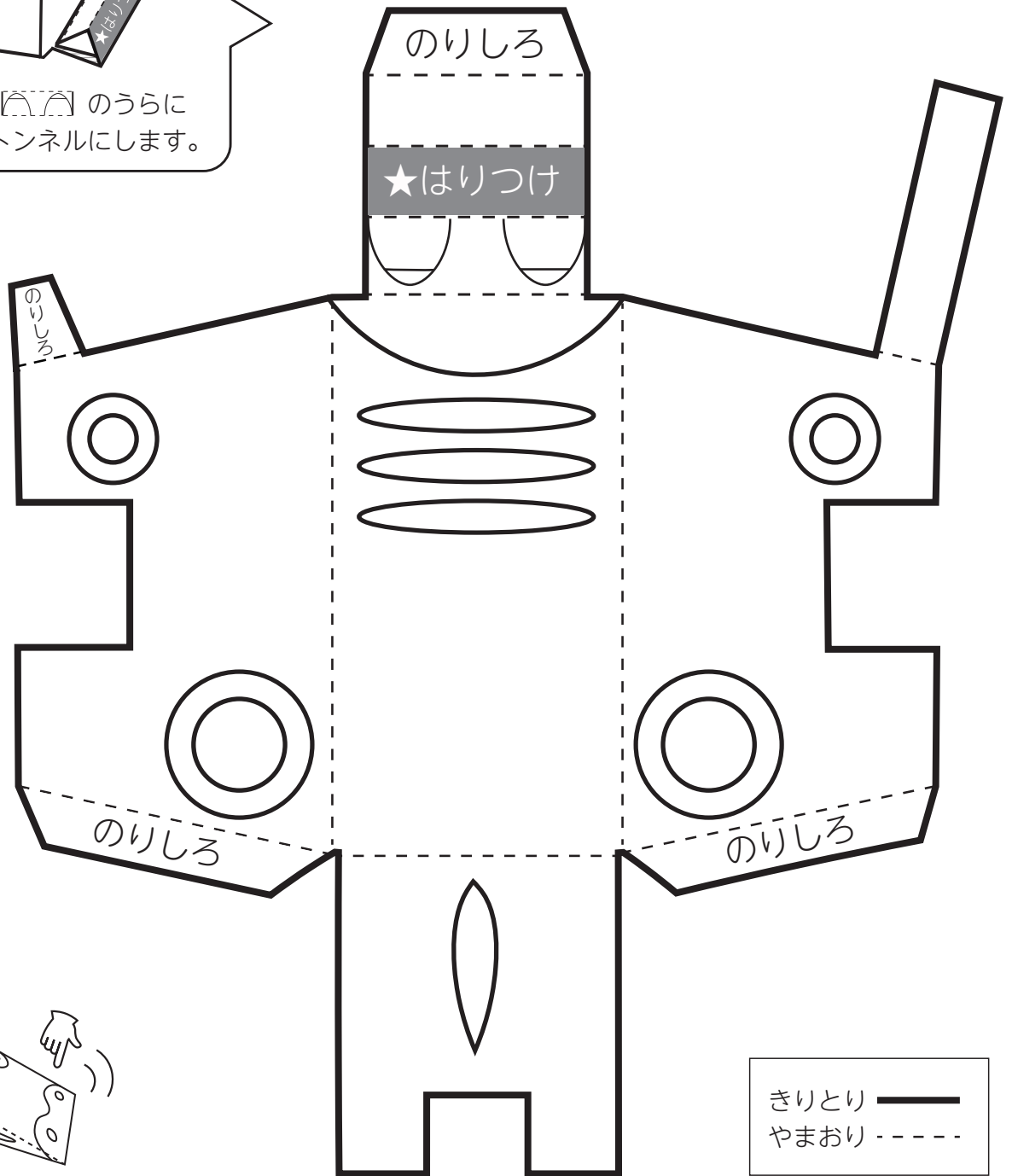
あか 赤べこ

あいつちほう だいひょうてき は こ がんぐ
赤べこは会津地方の代表的な張り子の玩具で、
へいあんじだい ひろ えきびょうはら うし でんせつ ゆらい
平安時代に広まった疫病を払った赤い牛の伝説が由来
の一つとされます。赤い色には魔よけの効果があると
いれ ま こうか
考えられ、病気や災難から子どもを守りたい親の願
びょうき さいなん まも おや ねが
いが込められています。「べこ」とは牛のことです。



※裏面
のりしろ

のりしろをのりで耳のうらに貼り付け、三角形のトンネルにします。



かんせい くび
完成！首をゆらしてみよう



体験型展示室



あじっばでも配布中！