



きゅーはく新春ツアー

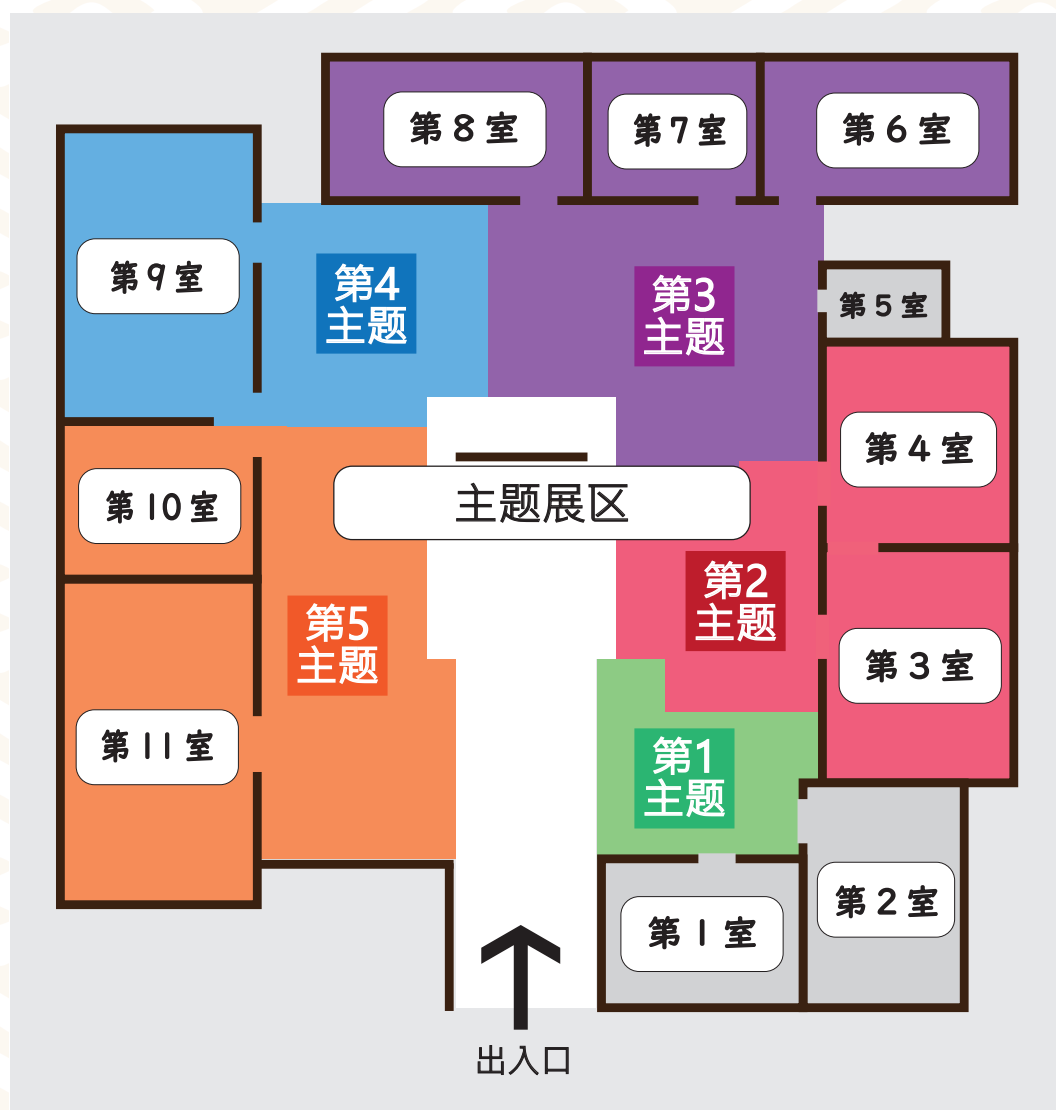
# 名馬発見!

## 骐驎踏春

2026年1月1日-2月1日  
4楼文化交流展示室

本馆“新春之旅”展开设以来，已至三届。

2026年适逢马年，我们隆重推出《骐驎踏春》展，瑞岁之际，  
期待大家前来寻觅一匹触动心弦的骏马，迎接一个意蕴悠长的开始。



## 第2主题



埴轮 马 6世纪 九州国立博物馆

第2主题区 基本陈列室

古坟时代出道，千年土化圈粉。



江田船山古坟 银镶嵌大刀（复制品）

原品：5-6世纪

九州国立博物馆

第2主题区 基本陈列室

神马都是浮云。



王冢古坟壁画临摹

原品：6世纪

千叶 国立历史民俗博物馆

第2主题区 第4室

它不是一匹普通的马，

它在壁画宇宙中出神入化。

## 第3主题

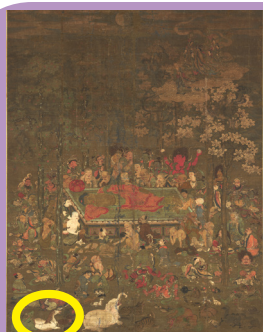


1 衔与镡 2 杏叶（马具） 福冈 宫地岳神社

第3主题区 基本陈列室

1 把方向盘和刹车板全交到了别人手里……

2 硬核爱心挂饰，刻铭“马厩三年贷，996还清”。



佛涅槃图 13世纪 九州国立博物馆

第3主题区 第6室

听说佛涅槃时，连马也哭了……

展期：至1月25日



陶马 8世纪 九州国立博物馆

第3主题区 基本陈列室

跑太快影响我支付宝草原能量～



五兽十二生肖镜

唐代 7世纪 私人收藏

第3主题区 第8室

十二生肖007——  
“镜”然如此包浆。



北野天神缘起画卷

15世纪 东京 常盘山文库

第3主题区  
基本陈列室

打工马，  
加班使我快乐！



拉斯特彩釉人物纹母子罐

伊朗 12世纪 九州国立博物馆

第3主题区 第8室

花丛中惊现马脚。



三彩马 唐代 8世纪 东京 出光美术馆

第3主题区 第8室

盛世三彩，西域代购，运费到付～

## 第4主题



扇面画帖 15-16世纪 九州国立博物馆

第4主题区 基本陈列室

双向奔赴。



## 第5主题



1



2

### 1 五彩人物骏马纹盘 2 青花骑马图轮花盘

- 1 明代 17世纪 九州国立博物馆（坂本五郎捐赠）  
2 17世纪 私人收藏

#### 第5主题区 基本陈列室

- 1 急啥，夕阳又不会跑了～  
2 中年养生，有氧慢跑——  
人生是马拉松，不是赛马。



### 南蛮船骏河湾来航图屏风（左屏）

17世纪 九州国立博物馆

#### 第5主题区 基本陈列室

踏出重金属摇滚的节奏。

## 第1室·第2室



### 霰点纹五马图基本型茶釜

16世纪 九州国立博物馆（坂本五郎捐赠）

#### 第1室

炊事班！今儿吃土豆炖马肉！  
……等等好像哪里不对？

### 鞍形手提包



巴基斯坦 20世纪  
九州国立博物馆  
（金子国绪捐赠）

#### 第2室

多巴鞍显眼包

### 蒔绘锯齿纹鞍



17世纪  
九州国立博物馆  
（坂本五郎捐赠）

#### 第1室

大哥这纹身……？  
芭皮梦幻屋刚贴的。

1楼“**亚洲吧**”同时陈列和马相关的作品。