



国宝 木造十一面観音立像
(国宗寺 鎌倉市)



夕暮れの比良山系 (大津市)



重要文化財 木造金剛明王立像
(金勝寺 鎌倉市)



金剛輪中の紅葉 (愛宕町)



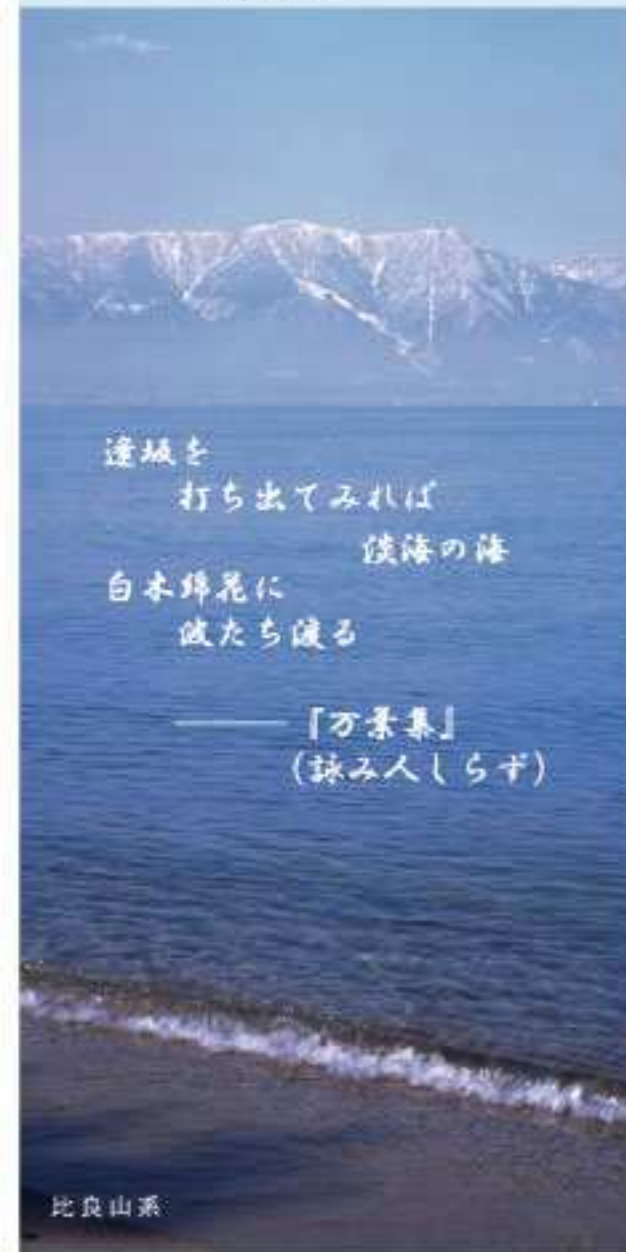
重要文化財 木造工務菩薩坐像
(興隆寺 大津市)



興隆寺 (大津市)



重要文化財 木造聖母天立像
(石山寺 大津市)



遠坂を
打ち出してみれば
淡海の海
白木綿花に
彼たち渡る
——『万景集』
(詠み人しらす)

比良山系



回峰行



行春を
あふみの人と
をしみける
——松尾芭蕉

比叡山



海津の町並み



神の白石

淡海の海
夕波千鳥
波が鳴けば
情もしのに
古思はゆ
——『万景集』
(柿本人麻呂)

夜明けの光が散乱する湖面や、日没の時に浮かび上がる、
なだらかな墨色の山々の姿を見たとき、何ものかに手を合わせ拝みたくなる。
滋賀には、こんな気持ちにさせる風景が数多く残されている。
太陽と月の光で暮らす、古代よりこの地に住みついた人々は、
山と湖に結びついた祈りの形を像に託したのだろうか。
ほの暗いお堂の中に、数多くの仏像がひっそりと残されており、
力強さや温かいまなざしが心に刻まれる。
いつ訪れても静かな時間が流れ、そこを立ち去り難い気持ちになるのである。
——寿福 滋 (文化財写真家)——



重要文化財 木造梵天立像
(浄水寺 鎌倉市)



神 堂 (海津山月寺 大津市)



重要文化財 木造羅刹如来坐像
(興隆寺 大津市)



湖上の漁舟 (夕つべ漁)

滋賀県の指定文化財

(国指定・重要文化財)

重要文化財 806件
(うち国宝 55件)
県指定文化財 295件
滋賀県立歴史民俗資料館



滋賀県は古来より渡来人がもたらした先進的な文化・技術を受け、様々な文化を創造・発信するわが国の文化の中心地の一つでもありました。

近江盆地を形成する比叡山や比良山などの山々には独自の文化圏が形成され、とくに比叡山から最澄や円珍、円仁、法然や親鸞などが国を代表する宗教家が輩出されたことは、つとに有名です。

滋賀県には国宝55件、重要文化財806件をはじめとする多くの指定文化財が伝わり、その中心を成すのが仏教美術です。これらは「総村」に住まう湖国の人々によって守り、伝えられてきました。そして、今も生命の源である水が豊かな近江の自然・風土の中に息づき、人々と共生しています。

美しく穏やかな、しかし時には厳しい近江の自然の姿とともにあり続ける、漂とした近江の仏の数々をご覧いただければ幸いです。

湖国の冬 - 栗原の棚田

写真パネル展「水と仏の近江」で紹介した古刹古社と神仏たち

- | | | |
|--|---|---|
| <p><大津市></p> <ul style="list-style-type: none"> ①石山寺
重要文化財 木造毘沙門天立像 ②延暦寺
重要文化財 木造四天王立像 (所在釈迦堂)
重要文化財 木造持国天立像のうち
木造持国天立像・木造增長天立像 ③感安寺
重要文化財 木造十一面観音立像 ④建部大社
重要文化財 木造女神像 ⑤名信寺
重要文化財 木造釈迦如来及阿闍世坐像のうち
阿闍世坐像 (持寶菩薩坐像・文殊菩薩坐像) ⑥正法寺
重要文化財 木造帝釈天立像 ⑦満月寺
重要文化財 木造観音坐像 <p><高島市></p> <ul style="list-style-type: none"> ①正伝寺
県指定文化財 木造薬師如来坐像 <p><野洲市></p> <ul style="list-style-type: none"> ①宗興寺
重要文化財 木造薬師如来坐像 (薬師堂安置) ②来迎寺
重要文化財 木造観音立像 | <p><近江八幡市></p> <ul style="list-style-type: none"> ①浄徳院
市指定文化財 木造釈迦如来立像 ②東徳寺
重要文化財 木造地藏菩薩立像 <p><東近江市></p> <ul style="list-style-type: none"> ①清明寺
重要文化財 木造阿彌陀如来坐像 ②法雲寺
重要文化財 木造帝釈天立像 <p><湖南市></p> <ul style="list-style-type: none"> ①清水寺
重要文化財 金銅彌生釈迦仏立像
重要文化財 木造史蹟毘沙門天立像
重要文化財 木造知天立像
重要文化財 木造帝釈天立像
重要文化財 木造金剛力士立像 ②長寿寺
重要文化財 木造釈迦如来坐像 <p><甲賀市></p> <ul style="list-style-type: none"> ①櫻野寺
重要文化財 木造薬師如来坐像
重要文化財 木造吉祥天立像 ②誓護寺
重要文化財 木造薬師如来坐像 ③神宝寺
重要文化財 木造如意輪観音坐像 | <p><日野町></p> <ul style="list-style-type: none"> ①正明寺
県指定文化財 木造大日如来坐像 <p><米原市></p> <ul style="list-style-type: none"> ①観音寺
重要文化財 木造伝教大師坐像 <p><長浜市></p> <ul style="list-style-type: none"> ①日吉神社 (赤尾寺)
重要文化財 木造千手観音立像 (観音堂安置) ②春日神社
県指定文化財 木造神像のうち男神立像 ③神祖寺
国宝 金銀鍍透彫華鬘 ④舎部院
重要文化財 木造俊徳明王坐像 (本堂安置) ⑤徳内寺
県指定文化財 木造阿闍世坐像 ⑥隆定寺
重要文化財 木造薬師如来立像 ⑦向願寺
国宝 木造十一面観音立像 ⑧表鏡寺
重要文化財 木造聖観音立像 |
|--|---|---|

滋賀県へのアクセス

<公共交通機関>

JR京都駅から新快速電車でJR大津駅まで9分・JR米原駅まで54分

新幹線で JR米原駅まで20分

<お車で>

名神高速道路坂田JCTから 大津ICまで34分・彦根ICまで90分

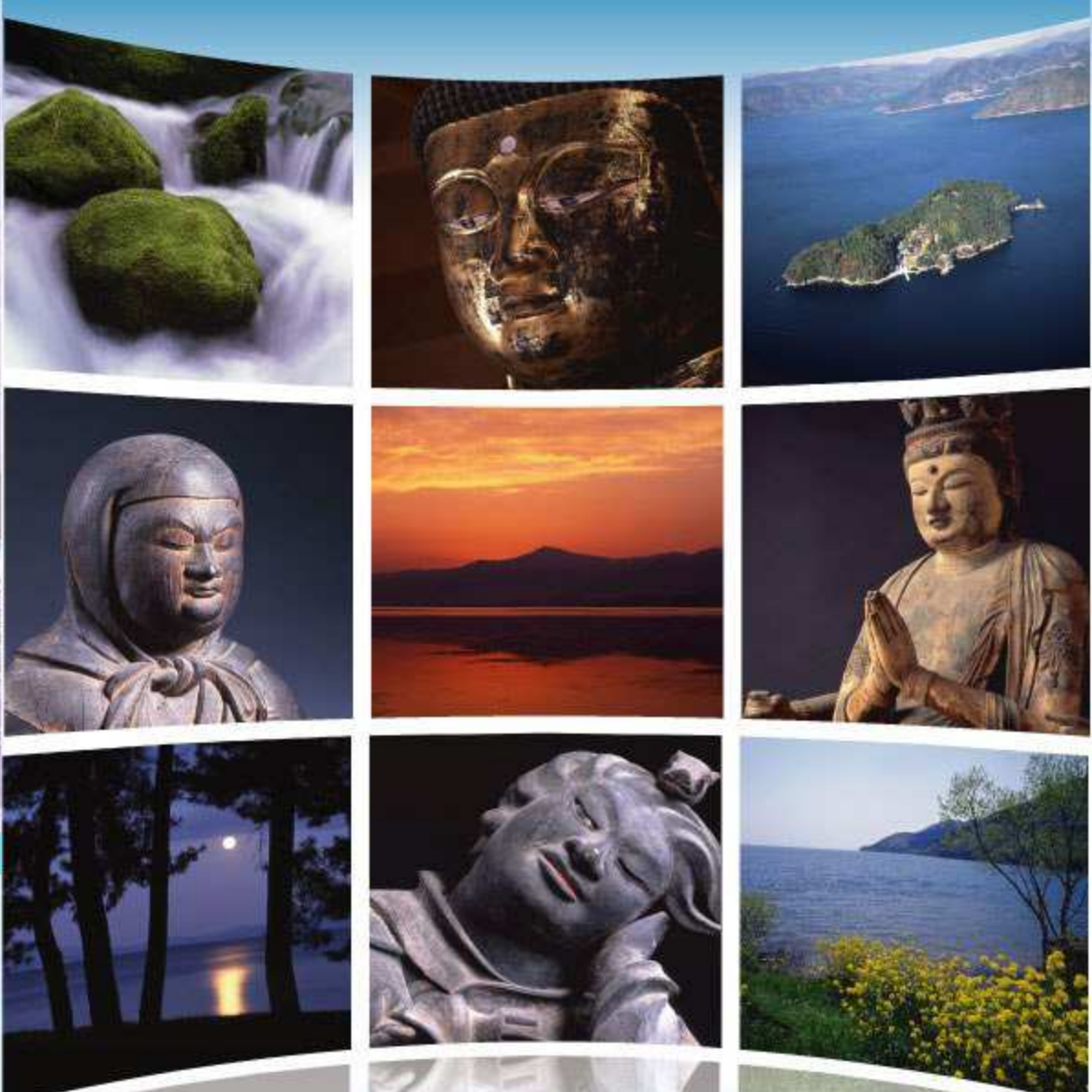
滋賀県の観光情報は「滋賀県観光情報HP」(<http://www.biwako-visitors.jp/>)

琵琶湖文化館情報は「琵琶湖文化館HP浮城」(<http://www2.ocn.ne.jp/~biwa-bun/>)

写真パネル展「水と仏の近江」パンフレット

平成22年(2010)6月20日発行
発行 滋賀県立琵琶湖文化館・九州国立博物館
写真 寿福 滋
印刷

編集/井上ひろ美(滋賀県立琵琶湖文化館学芸員)
デザイン/志村恵子(滋賀県立琵琶湖文化館学芸員)



【トピック展示】九州国立博物館開館5周年・滋賀県立琵琶湖文化館開館50周年記念「湖の名宝展 - 最澄がつないだ近江と太宰府 -」関連事業

水と仏の近江

平成22年

6/20日 ~ 7/3土

写真パネル展

(写真上より)

石山(多寶寺)/重要文化財 木造毘沙門天立像(石山寺 東近江市)/竹生島(長浜市)
重要文化財 木造伝教大師坐像(観音寺 米原市)/比叡山(阿彌陀寺 湖南市)より/重要文化財 木造十一面観音坐像(感安寺 大津市)
高島市(名信寺)より/滋賀県指定文化財 木造十二神将立像(西明寺 甲賀市)/長浜市(隆定寺)より

<会場>九州国立博物館1階 ミュージアムホール

<主催>九州国立博物館・福岡県・滋賀県立琵琶湖文化館・滋賀県 <観覧無料>



九州国立博物館
太宰府天満宮橋

福岡県太宰府市石坂 4-7-2 <http://www.kyuhaku.jp>
TEL:092-241-0000 FAX:092-241-0001