

あじっぱ!

7.19 [日]

夏まつり

2026

九州国立博物館
1階ミュージアムホール・研修室

あじっぱがミュージアムホールにとびだすよ!
楽しいイベント盛りだくさん!

- 午前の部: 11:00~12:30
 - 午後の部: 13:00~15:00
- 12:30~13:00は体験を一部お休みします。

対象 中学生まで

参加費 無料

各体験の整理券を9:30から配布します。整理券は本人様に直接お渡しします。

インドネシアの民族楽器にふれてみよう!

ガムランの合奏を聴いた後、自分で演奏する体験ができます。

場所
ミュージアムホール

ガムラン演奏体験は定員なし

ガムランミニコンサート
①11:00~ ②13:00~
③14:00~



あじっぱからでてきたよ! BOXキット

定員 各回 24名
整理券がなくなり次第終了

今年も開催!
いろいろな国の文化を身近に感じるワークショップがたくさん!!ぜひ遊びに来てね!



- ① 大きなおりがみで扇子を折ってみよう!
- ② 八角形型韓国箱を作ってみよう!



どちらか体験したい方をえらんでね!

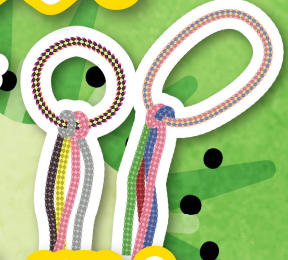
- ①11:00~ ⑤13:35~
- ②11:30~ ⑥14:05~
- ③12:00~ ⑦14:35~
- ④13:05~

場所 ミュージアムホール
所要時間 25分程度

くみひもにチャレンジ!

日本伝統のくみひもを自分の好きな色で作ってみませんか!

- ①11:00~ ③13:00~
- ②12:00~ ④14:00~



場所 研修室
所要時間 60分程度

定員 各回 24名
整理券がなくなり次第終了

※未就学のお子さまは保護者の方と一緒にご参加ください。
※時間・場所・内容等が予告なく変更になる場合があります。あらかじめご了承ください。
※駐車場の混雑が予想されます。できる限り公共交通機関をご利用ください。