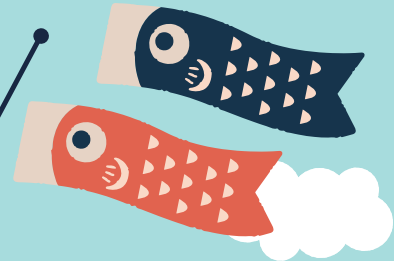


参加  
無料

# きゅーはく わくわくDays

ゴールデンウィークは  
きゅーはくで遊ぼう!



5月5日 火・祝

## 童謡コンサート



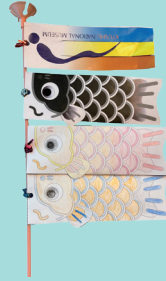
そがみまこ

1回目 12時30分

2回目 14時00分

九州国立博物館  
1階ミュージアムホール

## こいのぼり作り体験



10時00分 受付開始

16時30分 受付終了

九州国立博物館  
1階エントランス

5月9日 土

## ジャンボこいのぼりの くぐりぬけ体験

大分県玖珠町から

やって来た!

ジャンボこいのぼりを  
くぐりぬけてみよう!  
なんと30m!

10時00分 受付開始

16時30分 受付終了



雨天中止

詳細は九州国立博物館の公式X、  
または、公式ホームページでご確認ください。

九州国立博物館 屋外イベント広場

玖珠町物産展 & ポスター展開催

5月5日(火・祝)~5月9日(土) ポスター展  
5月9日(土) 物産展

ご利用  
案内

- 開館時間:9時30分~17時00分(入館は16時30分まで)  
土曜は19時まで開館(特別展期間中)
- 休館日:毎週月曜日(ただし5月4日は開館)

福岡県太宰府市石坂4-7-2 [太宰府天満宮横]  
TEL ハローダイヤル 050-5542-8600(午前9時~午後8時/年中無休)  
詳細はホームページをご覧ください。

  
九州国立博物館