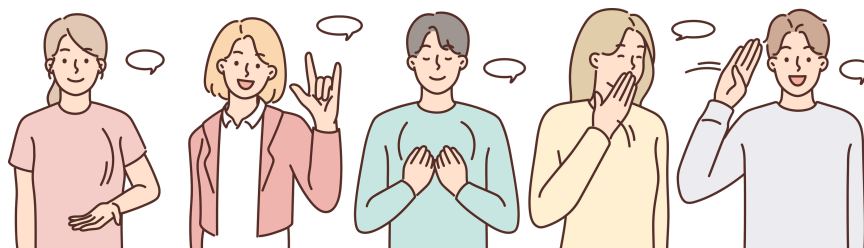


# きこえにくい・きこえない人と いっしょに楽しむ バックヤードツアー

手話通訳  
つき

無料



※イベントは無料です  
展示室の観覧には  
観覧料が必要です

ふだんは見られない博物館の裏側をのぞきましょう

日時: 2026年2月28日(土)  
13:30~15:15(13:00受付開始)



場所: 九州国立博物館 1階和室など

定員: 30名 ※お申し込みが多い場合は抽選します

申し込み方法: A・Bどちらかの方法で



A 申し込みフォーム

B メールまたはFAX・電話

申し込みフォーム  
(1グループ4人まで申し込めます)

・「九州国立博物館 交流課」にお申し込みください

・必要な情報

参加者全員の ①お名前 ②年齢 ③連絡先(メール・電話)

④手話通訳が「必要・不要」

申し込み〆切: 2026年2月12日(木)

申し込みが多い場合は抽選を行い、2月15日までに結果をお知らせします。

お問い合わせ・お申し込み 九州国立博物館 交流課

メール bora989@kyuhaku.jp

FAX 092-929-3980 電話 092-929-3289

主催: 九州国立博物館ボランティア 手話部会