

特別展「古代メキシコ - マヤ、アステカ、テオティワカン」関連イベント

死者の日フェスタ

九州国立
博物館

Día de Muertos メキシコ伝統文化「死者の日」

特別展「古代メキシコ - マヤ、アステカ、テオティワカン」に関連したメキシコ舞踊やメキシコの伝統文化「死者の日」に関連した楽しいイベントを開催!



10月22日(日) ビバ!メヒコ!

出演 マーハ・フローレス舞踊団
メキシコ伝統舞踊のステージ!

1回目 / 13:00 2回目 / 15:00

場所: 1階ミュージアムホール
参加無料・先着順(座席/288席)



11月3日(金・祝) ガイコツが踊る愉快的なステージ

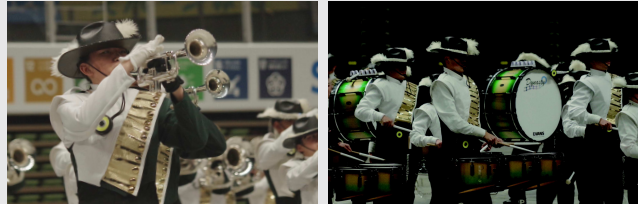


出演 あんみつ姫 福岡で絶大な人気を誇る劇団あんみつ姫がガイコツになって踊るステージ!

1回目 / 13:30 2回目 / 15:00

場所: 1階ミュージアムホール
●参加には特別展チケット提示が必要です ●先着順(座席/288席)

11月4日(土) ガイコツマーチングバンド



出演 福岡ドリームスカウツパフォーマンスコー
ガイコツメイクをしたマーチングバンドが九州国立博物館で演奏を披露!

1回目 / 11:00 2回目 / 13:00

場所: 屋外イベント広場 参加無料・先着順
●雨天時は中止となります。当館HPもしくはX(旧twitter)でお知らせ。

11月3日・4日・5日は先着200名様に来場記念グッズプレゼント!(特別展チケット提示が必要です) 場所: 1階ミュージアムホール前

ご利用
案内

●開館時間: 9時30分~17時00分(入館は16時30分まで) 金曜・土曜は20時まで閉館(特別展期間中) ●休館日: 月曜日(月曜日が祝日・振替休日の場合は翌日)
福岡県太宰府市石坂4-7-2 [太宰府天満宮横] NTTハローダイヤル 050-5542-8600 (9時~20時/年中無休) 詳細はホームページをご覧ください。

主催: 九州国立博物館

共催: (公財)九州国立博物館振興財団

KYUSHU NATIONAL MUSEUM
九州国立博物館

死者の日フェスタ

九州国立
博物館

Día de Muertos メキシコ伝統文化「死者の日」



メキシコで11月に行われる伝統行事。亡き人を偲び祝う楽しい行事です。オフレンダ(祭壇)を飾り付けたり、にぎやかなパーティーを催して死者に思いを寄せます。



10月3日(火)~11月19日(日)

「死者の日」に欠かせないオフレンダ(祭壇)の
フォトスポット!



お花紙で
マリーゴールドを作って
オフレンダに飾ろう!

参加無料



11月3日(金・祝)

4日(土)、5日(日)

[赤の女王] 出演!

アジア初公開の出土品「赤の女王」が「死者の日」の九博によみがえる!?九州国立博物館周辺に出没する「赤の女王」を見つけ出せ!撮影したあなたには良いことがあるかも…?

X(旧twitter)で「#古代メキシコ展」をつけて投稿 or フォロー&RTで抽選で3名様に
展覧会オリジナルグッズをプレゼント!!



赤の女王のマスク・冠・首飾リマヤ文明、7世紀後半ハレンケ、13号神職出土アルベルト・ルス・ルイエハレンケ遺跡博物館 ©Secretaría de Cultura-INAH-MEX. Foto: Michel Zabe

11月4日(土) - 5日(日)

メキシコ伝統文化 ピニャータ制作体験

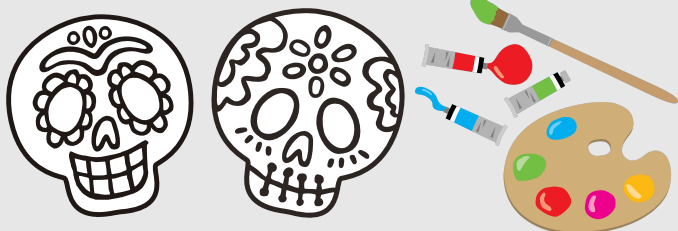
参加無料

- 1回目 / 11:00
- 2回目 / 13:00
- 3回目 / 14:00
- 4回目 / 15:00

場所: 1階研修室・先着順(各回20名)



死者の日を体験 ガイコツお面ワークショップ



場所: 1階和室・先着200名

更に、SNS に写真掲載で抽選会参加、博物館関連のグッズを進呈致します!

11月3日・4日・5日は先着200名様に来場記念グッズプレゼント! (特別展チケット提示が必要です) 場所: 1階ミュージアムホール前

ご利用
案内

●開館時間: 9時30分~17時00分(入館は16時30分まで) 金曜・土曜は20時まで閉館(特別展期間中) ●休館日: 月曜日(月曜日が祝日・振替休日の場合は翌日)
福岡県太宰府市石坂4-7-2 [太宰府天満宮横] NTTハローダイヤル 050-5542-8600 (9時~20時/年中無休) 詳細はホームページをご覧ください。

主催: 九州国立博物館

共催: (公財)九州国立博物館振興財団