

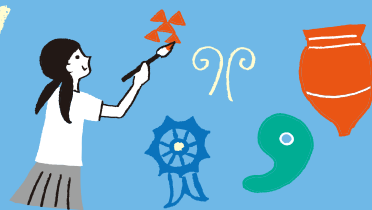
# 現場で検証『御城下絵図』

大分東明高等学校 郷土史研究部



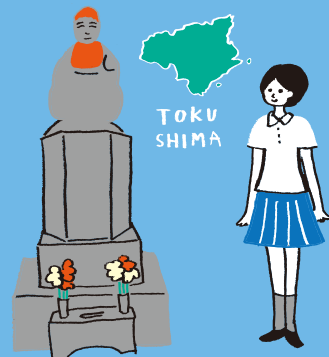
## 銚子と『極東新聞』

千葉県立千葉高等学校



## なぜ高地蔵は徳島に造られたのか

徳島文理高等学校 郷土研究部



## 高校生、石で肉をさばってみました!

奈良県立橿原高等学校 歴史研究部



## 近世の日朝交流から善隣関係を学ぶ

福岡県立筑紫丘高等学校



## 地元で眠る、キリタン橋 / キリタン禁教高札に関する調査報告

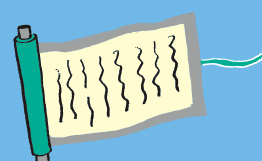
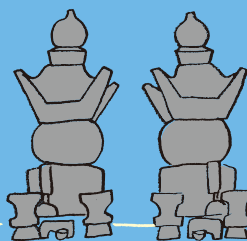
福岡県立朝倉高等学校 史学部



## 大村家墓所の石研究

16代当主純伊と19代当主善前の没年と墓の造立年の不一致について

長崎県立壱岐高等学校



# 2017年8月6日

九州国立博物館 1階 ミュージアムホール  
13:00 ~ 16:30 参加無料 申し込み不要

後援 福岡県教育委員会、日本考古学協会、全国高等学校文化連盟福岡県支部



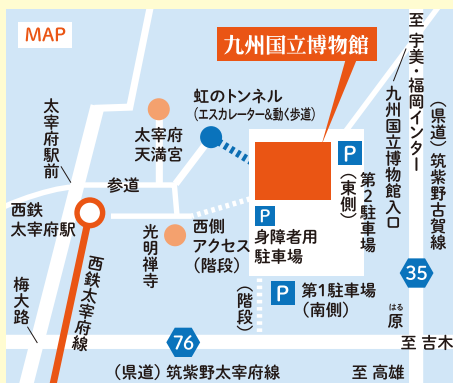
## 九州国立博物館



2014年にスタートした  
 「全国高等学校考古学フォーラム」。  
 今年から「歴史学フォーラム」に衣替えし、  
 より多くの高校生が参加します。  
 勉学の合間をぬって、  
 こつこつと積み重ねてきた研究の成果を  
 九州国立博物館で大発表！  
 みなさまのご来場をお待ちしております。

### タイムスケジュール

ポスター掲示タイム	13:00 ~ 16:30	今回のフォーラムはポスター発表です。参加各校が研究内容をポスターにまとめました。自由にご覧ください。
説明タイム	13:00 ~ 14:00	参加各校の生徒が、みなさんに研究内容を説明します。
実験タイム 「高校生vsクロマニヨン人 - 今晚のごちそうを狩れ -」	15:00 ~ 15:30	弓矢とヤリはどちらも狩りをするための道具ですが、形や使い方はずい分と違います。この違いはどこから来るのでしょうか。この謎に、高校生とクロマニヨン人が挑みます。



**公共交通機関**

**西鉄電車**  
 西鉄福岡(天神)駅から西鉄天神大牟田線(特急約13分/急行約17分)で西鉄二日市駅乗り換え、西鉄太宰府線(約5分)で西鉄太宰府駅下車。徒歩約10分  
 ※特急/急行料金不要

**JR**  
 JR博多駅からJR鹿児島本線(快速約15分)でJR二日市駅下車、JR二日市駅から西鉄二日市駅(徒歩約12分、バス約5分)、西鉄二日市駅から西鉄太宰府線利用

**西鉄バス**  
 博多バスターミナル(1階11番のりば太宰府行き)から西鉄太宰府駅下車(所要時間約40分)、徒歩約10分

**車** 駐車場(有料)には限りがございますので、予めご了承ください。

**九州自動車道**  
 太宰府ICまたは筑紫野ICから高雄交差点経由で約20分

**福岡都市高速**  
 水城出口から高雄交差点経由で約20分

**タクシー利用**  
 JR二日市駅から約15分・福岡空港から約30分

**九州国立博物館**  
 〒818-0118 福岡県太宰府市石坂4-7-2(太宰府天満宮横)  
<http://www.kyuhaku.jp>  
 NTTハローダイヤル 050-5542-8600 (午前8時〜午後10時/年中無休)