

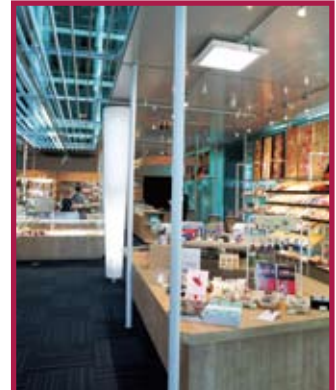
1층 엔트런스 홀

벽은 전면 유리로 자연광이 비쳐들고 천장에는 규슈 각지의 간벌재를 사용. 주위의 숲과 일체화된 분위기 속에서 천천히 즐겨주시기 바랍니다.

뮤지엄 슝, 레스토랑, 오픈 카페의 정기휴무일은 박물관 휴관일에 준합니다.

체험형 전시실 **아지파** 무료

아지파란 "아시아의 들판"을 의미합니다. 일본과 교류가 있었던 아시아와 유럽 국가의 문화를 오감으로 즐길 수 있습니다.



뮤지엄 슝

엽서와 문구, '규박의 그림책'을 비롯한 서적 등을 다양하게 갖추고 여러분을 기다리고 있습니다.

영업시간 오전 9시 30분~오후 5시
TEL 092-918-8818



레스토랑 '그린하우스' (60석) 오픈 카페 (34석)

영업시간 오전 11시~오후 4시 (특별전 개최 중은 오후 5시까지)
TEL 092-918-7822

영업시간 오전 10시 30분~오후 5시
TEL 092-918-7822

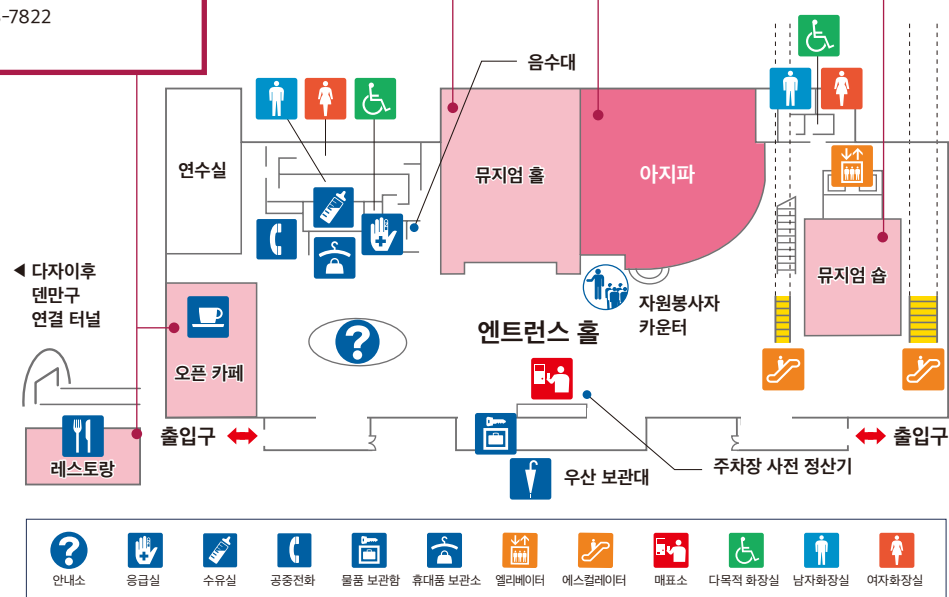
뮤지엄 홀 (288석)

강연회와 콘서트 등 다양한 행사를 개최하고 있습니다.

백야드 투어

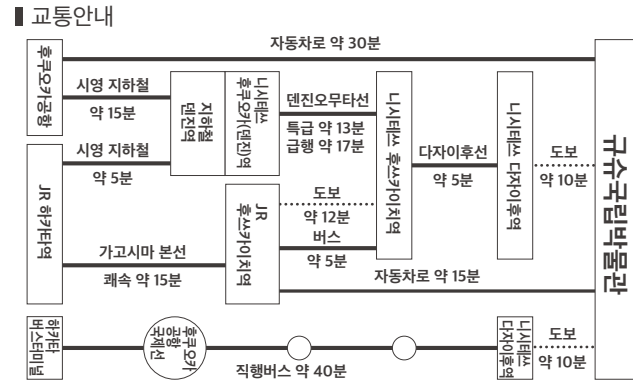
평소에는 들어갈 수 없는 박물관 내부를 관내 안내 자원봉사자가 안내.

- 실시일 : 일요일
- 접수 : 선착순(30명까지). 당일 정오부터 '아지파' 앞의 자원봉사자 카운터에서 접수합니다.
- 시간 : 오후 2시 시작, 약 50분간.
- 참가비 : 무료



인사말

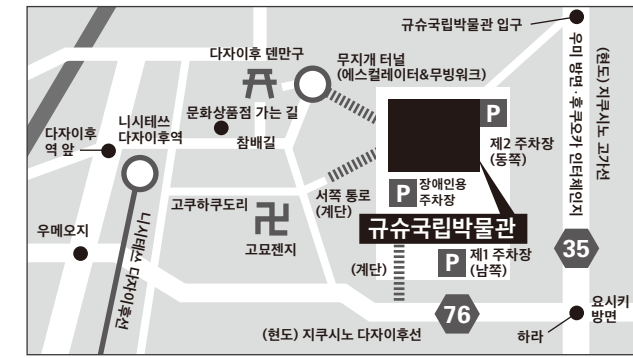
규슈국립박물관에 오신 것을 환영합니다. 규슈국립박물관은 도쿄, 나라, 교토에 이어 4번째 국립박물관으로 2005년에 개관했습니다. '일본 문화의 형성을 아시아 역사적 관점에서 조명하다'를 콘셉트로 '학교보다 재미있고 교과서보다 알기 쉽게'를 목표로 날마다 활동하고 있습니다. 오늘도 부디 전시실뿐만 아니라 건물 내외의 다양한 시설을 둘러보고 천천히 즐거운 시간을 보내시기 바랍니다. 규슈국립박물관에서의 하루가 여러분께 최고의 여행 선물처럼 기억될 수 있기를 바랍니다.



규슈자동차로 이용 다자이후 IC 또는 지쿠시노 IC에서 다카오 교차로 경유(약 20분)

후쿠오카 도시고속도로 이용 미즈키 출구에서 다카오 교차로 경유(약 20분)

※주차장(유료)이 한정되어 있으므로 이점 양해해 주십시오.



이용안내

개관 시간 오전 9시 30분~오후 5시(입장은 오후 4시 30분까지)

휴관일 매주 월요일(월요일이 공휴일·대체휴일인 경우는 다음날), 연말 4층 문화교류전 관람료 일반:430엔(220엔), 대학생:130엔(70엔)

최신 정보는 당관 홈페이지 등에서 확인하시기 바랍니다.

- ※ () 안은 단체요금(유료 입장자가 20명 이상인 경우).
- ※ 장애인 수첩 등을 지참하신 분과 그 보호자 1명은 무료입니다. 4층 전시실 입구에서 장애인 수첩 등을 제시해 주십시오.
- ※ 고등학생 이하·18세 미만인 분, 만 70세 이상인 분은 무료입니다. 4층 전시실 입구에서 생년월일을 알 수 있는 것(학생수첩, 건강보험증, 운전면허증 등)을 제시해 주십시오.
- ※ 캠퍼스 멤버인 분은 무료로 감상하실 수 있습니다. 4층 전시실 입구에서 학생증, 교직원증 등을 제시해 주십시오.
- ※ 특별전(3층)은 별도 요금입니다.

九州国立博物館

(우) 818-0118
후쿠오카현 다자이후시 이시자카 4-7-2 (다자이후 덴만구 옆)
http://www.kyuhaku.com

안내 NTT 헬로 다이얼 050-5542-8600 ※일본어 전용 오전 8시~오후 10시(연중무휴)

2016.08

九州国立博物館

규슈국립박물관



3층 특별전시실 (유료)

감상에 최적화된인 세련되고 차분한 공간에 국내외의 유명한 보물, 귀중한 보물을 모았습니다. 천천히 관람해 주십시오.



4층 문화교류전시실(상설전) (유료)

테마는 '바닷길·아시아로 통하는 길'
일본이 아시아와 유럽과의 만남 속에서 키워온 수많은 역사의 드라마,
문화교류로 세계가 넓어져 가는 모습을 더듬어 가는 "시간 여행"을 꼭 체험해 보시기 바랍니다.

5개의 테마

전시실은 크게 5개의 테마로 나누어져 있어 '테마 컬러'로 안내합니다. 여행의 길잡이로 이용해 주십시오.

- 1 테마 초록색:구석기~조몬 시대
- 2 테마 빨간색:야요이~고훈 시대
- 3 테마 보라색:나라, 헤이안 시대
- 4 테마 파란색:가마쿠라, 무로마치, 아즈치·모모야마 시대
- 5 테마 주황색:에도시대



서기 1192~1573
아시아의 바다에 열린 장삿길
원구의 습격과 바다를 건넌 선승들의 교류, 국제적인 무역 상인들의 활동 등 바다를 무대로 전개된 시대의 숨결을 느낄 수 있습니다.



서기 1573~1853
등글어진 지구, 다가오는 서양
나가사키에서 전개된 중국·네덜란드와의 교역, 서양 배의 내항으로 새로운 시대가 열리기까지의 격동의 400년을 소개.



3 테마
서기 663~1192
율령국가를 향한 발돋움
중국·한반도와의 교류를 통해 당나라에서 율령과 불교를 받아들여 고대 국가가 성장해 가는 모습을 소개.



2 테마
기원전 400~서기 663
쌀을 만난 사람들 왕이 된 사람들
야요이 시대에 시작된 벼농사, 많은 물건을 무덤에 부장한 왕들. 고분 시대에 도래한 새로운 도자기와 기마문화, 신이 깃든 무나가타·오키노시마 섬의 봉헌품 등을 소개.



먼저 처음에 전시실 중앙으로 보는 방법이나 테마 등을 안내해 드립니다.

음성 가이드 무료
영어, 한국어, 중국어판이 준비되어 있습니다. 이용을 원하시는 분은 4층 전시실 입구 안내소에 말씀해 주십시오.



1 테마
250만 년 전~기원전 400
조몬인, 바다로
구석기~조몬 시대의 문화 교류를 토기와 석기 등 힘찬 조형품으로 소개.

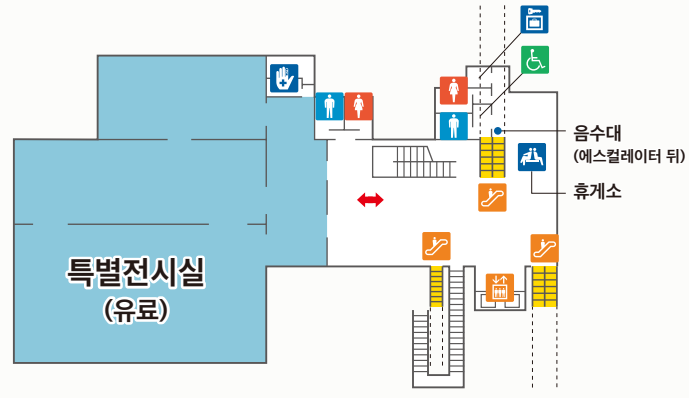


12 슈퍼 하이비전 시어터
하이비전의 16배에 해당하는 초고정밀 8K 슈퍼 하이비전 영상. 세계 최고의 영상미를 즐기시기 바랍니다.
시간:오전 10시~오후 4시 30분 (30분마다 상영)
※정리권은 시어터 입구에서 직원이 나눠드립니다.

2 가네코 가즈시게 기념실 ~아시아의 민족 조형~
1,000점을 넘는 귀중한 컬렉션을 기증해 주신 가네코 가즈시게 씨의 이름을 딴 전시실. 아시아의 다채롭고 풍요로운 생활 문화를 즐겨주시기 바랍니다.

13 개관 이래 10권에 걸쳐 간행된 '규박의 그림책'을 소개하는 코너. 안내 구역 뒤쪽에 있습니다.

특별전시실·문화교류전시실(상설전)의 관람권은 매표소에서 구입해 주십시오.
※특별전시실 관람권은 1층에서만 판매합니다.



내편 기념 스탬프를 찍으시거나, 전시실에서 메모용으로 사용할 수 있습니다. 자유롭게 사용해 주십시오.

- 모두 함께 지키자! 규슈국립박물관 매너**
- 해충이나 곰팡이로부터 문화재를 보호하기 위해 관 내에서는 음식을 드실 수 있는 장소를 제한하고 있습니다. (사탕·껌·페트병을 포함)
 - 큰 짐이나 우산(양산 포함)은 휴대품 보관소·물품 보관함·우산 보관대(무료)에 맡겨 주십시오.
 - 애완동물의 출입은 금지되어 있습니다.(보조견은 입장 가능)
 - 관 내에서의 흡연은 삼가 주십시오.
 - 술에 취한 분은 입장을 삼가 주십시오.
 - 전시실 내에서의 사진 촬영은 삼가 주십시오.
 - 전시실 내에서는 휴대전화의 전원을 끄거나 진동모드로 해 주십시오.
 - 전시품·전시 진열장의 유리에 손을 대지 마십시오.
 - 전시 진열장 위에 물건을 올려놓지 마십시오.
 - 전시실에서는 연필만 사용해 주십시오.
 - 큰소리로 대화하는 것은 삼가 주십시오.
 - 벤치에 드러눕거나 뛰지 마십시오.
 - 전시실 바닥은 소리가 울리기 쉽습니다. 낙막신이나 하이힐 등 큰 소리가 나기 쉬운 신발은 신은 분은 다른 관람객의 감상에 방해가 되지 않도록 조심해 주십시오.