

第24回



「悠久の刻を越え 受け継がれる匠の技」

九州地区 伝統的工芸品まつり

但し、展示室などの観覧は
文化庁委託施設(展示室)にのみ適用です

入場無料

- 博多織
- 博多人形
- 八女福屋仏壇
- 八女提灯
- 久留米餅
- 上野焼
- 小石原焼
- 伊万里・有田焼
- 唐津焼
- 三川内焼
- 波佐見焼
- 小作焼
- 天草陶磁器
- 肥後象かかん
- 別府竹細工
- 都城大弓
- 本場太鼓袖
- 川辺仏壇
- 薩摩焼
- 若手工芸家作品



平成19年12月4日(火)～9日(日)

9時30分～17時00分

会場／九州国立博物館 エントランスホール

(福岡県太宰府市)

主催／伝統的工芸品月間推進九州協議会、(財)伝統的工芸品産業振興協会
九州地区伝統的工芸品産地連絡会議

後援／九州経済産業局、福岡県、佐賀県、長崎県、熊本県、大分県、宮崎県、鹿児島県、
九州国立博物館、九州工芸協議所連合会、九州工芸連合会、九州中小企業振興の会連合会、
伝統的工芸品月間推進会議、西日本新聞社、NHK福岡放送局

協賛／九州電力株式会社



会場案内図

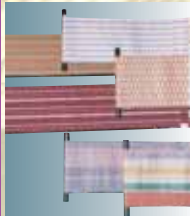
- 車(九州自動車道利用)
太宰府インターから高雄交差点経由(約20分)
筑紫野インターから高雄交差点経由(約20分)
- 飛行機
福岡空港からタクシー(約30分)
- 鉄道(西鉄利用)
福岡(天神)駅から二日市駅で太宰府線に乗り換え、
太宰府駅下車(20分)、徒歩(10分)
- 鉄道(JR利用)
博多駅から鹿児島本線で二日市駅下車(15分)、タクシー(15分)



この催事は「股輪公益資金」の
補助を受けて開催するものです

九州の自然と歴史を肌で感じていただきたい。

福岡県



博多織

起源は13世紀初め、黒田長政の筑前入道に由来するといわれています。江戸時代初期に博多から京都へ移住したことから、博多織と呼ばれるようになりました。地味が厚く、絨毯や華やかな装束の足腰部分に用いられてきました。博多織は、華やかな装束の足腰部分に用いられてきました。博多織は、華やかな装束の足腰部分に用いられてきました。

福岡県博多織工業協同組合
TEL 092-472-0761



博多人形

安土桃山時代の博多人形は、黒田長政の筑前入道に由来するといわれています。江戸時代初期に博多から京都へ移住したことから、博多織と呼ばれるようになりました。地味が厚く、絨毯や華やかな装束の足腰部分に用いられてきました。博多織は、華やかな装束の足腰部分に用いられてきました。

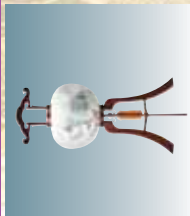
福岡県博多人形工業協同組合
TEL 092-291-4114



八女福島仏壇

19世紀前半に、土曜寺の仏壇を模して作られた。八女福島仏壇は、八女市にある。八女市は、福岡県にある。八女市は、福岡県にある。八女市は、福岡県にある。

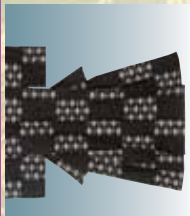
福岡県八女福島仏壇工業協同組合
TEL 0943-24-3941



八女提灯

1816年、福岡県八女市にある。八女市は、福岡県にある。八女市は、福岡県にある。八女市は、福岡県にある。

福岡県八女提灯工業協同組合
TEL 0943-22-5161



久留米絨

19世紀初め、一人の少女により考案されたといわれています。久留米絨は、久留米市にある。久留米市は、福岡県にある。久留米市は、福岡県にある。

福岡県久留米絨工業協同組合
TEL 0942-44-3701



上野焼

17世紀初め、上野焼は、上野市にある。上野市は、福岡県にある。上野市は、福岡県にある。上野市は、福岡県にある。

福岡県上野焼協同組合
TEL 0947-28-5864



小石原焼

1882年、黒田藩主が肥前伊万里の陶工を招き、小石原焼は、小石原市にある。小石原市は、福岡県にある。小石原市は、福岡県にある。

福岡県小石原焼協同組合
TEL 0946-74-2266

佐賀県



伊万里・有田焼

17世紀初め、朝鮮の役以前に遡る。伊万里焼は、伊万里市にある。伊万里市は、佐賀県にある。伊万里市は、佐賀県にある。

福岡県伊万里有田焼工業協同組合
TEL 0955-42-3164

長崎県



三内焼

18世紀末、朝鮮の役以前に遡る。三内焼は、三内市にある。三内市は、長崎県にある。三内市は、長崎県にある。

福岡県三内焼工業協同組合
TEL 0956-30-8311

熊本県



小代焼

細川忠利の熊本移封により、小代焼は、小代市にある。小代市は、熊本県にある。小代市は、熊本県にある。

福岡県小代焼工業協同組合
TEL 0968-63-1421



天草陶磁器

天草陶磁器は、島内を産出する。天草陶磁器は、天草市にある。天草市は、熊本県にある。天草市は、熊本県にある。

福岡県天草陶磁器工業協同組合
TEL 0969-36-0005



肥後象がん

17世紀初め、肥後象がんは、肥後市にある。肥後市は、熊本県にある。肥後市は、熊本県にある。

福岡県肥後象がん振興会
TEL 096-324-4930

「伝統的工芸品」とは

伝統的工芸品は、経済産業大臣が指定した。経済産業大臣が指定した。経済産業大臣が指定した。

見て、触れて、
体験できる
6日間!

展示

国指定の九州19産地の伝統的工芸品を一挙に集めて展示いたします。国指定の九州19産地の伝統的工芸品を一挙に集めて展示いたします。

実演

博多人形、上野焼、八女福島仏壇、久留米絨、小石原焼の製作実演を6日間に渡り行われます。博多人形、上野焼、八女福島仏壇、久留米絨、小石原焼の製作実演を6日間に渡り行われます。

体験

博多人形、上野焼、八女福島仏壇、久留米絨の製作体験を実施します。博多人形、上野焼、八女福島仏壇、久留米絨の製作体験を実施します。

大分県



別府竹細工

室町時代、別府の竹細工は、別府市にある。別府市は、大分県にある。別府市は、大分県にある。

福岡県別府竹細工協同組合
TEL 0977-22-4074

鹿児島県



本場大島紬

産地を形成したのは、18世紀初期です。本場大島紬は、大島市にある。大島市は、鹿児島県にある。大島市は、鹿児島県にある。

福岡県鹿児島県本場大島紬協同組合
TEL 0997-52-3411

若手工芸家コーナー

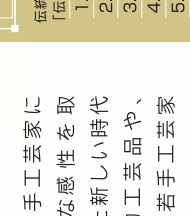


薩摩焼

16世紀末、薩摩焼は、薩摩市にある。薩摩市は、鹿児島県にある。薩摩市は、鹿児島県にある。

福岡県鹿児島県薩摩焼協同組合
TEL 099-292-5156

若手工芸家コーナー



川辺仏壇

起源は12世紀初めといわれています。川辺仏壇は、川辺市にある。川辺市は、鹿児島県にある。川辺市は、鹿児島県にある。

福岡県鹿児島県川辺仏壇協同組合
TEL 0993-56-0240

「伝統的工芸品」とは

伝統的工芸品の振興に関する法律に基づき経済産業大臣が指定する「伝統的工芸品」は、次の指定要件を備えていることが必要とされています。

1. 主として日常生活の中で使われているものであること。
2. 主要部分が手づくりであること。
3. 百年以上前から続いている技術又は技法が守られていること。
4. 伝統的に使用されてきた天然の原材料が用いられていること。
5. 産地が形成されていること。

以上の指定要件を満たしている工芸品として生活に豊かさや潤いを与えるものであること。

現在全国で20項目が「伝統的工芸品」として指定されています。(H19.11.1)

伝統的工芸品月間推進九州協議会

〈事務所〉九州経済産業局 地域経済部 製造産業課
住所)〒812-8546 福岡市博多区博多駅前2-1-1 TEL)092-482-5446