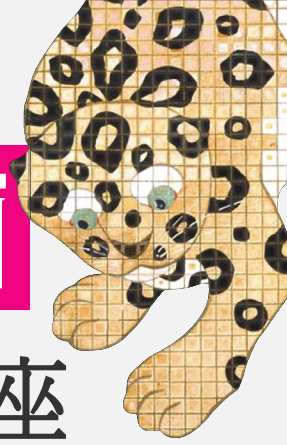


プ ラ イ ス コ レ ク シ ョ ン

# 若 沖 と 江 戸 絵 画



## 記念講演会・ミュージアム講座

九州国立博物館では、1月1日(月)から3月11日(日)まで特別展『プライスコレクション 若沖と江戸絵画』が開催されます。特別展をもっと楽しむために、当館では下記の特別講演会とミュージアム講座の開催を予定しています。皆様どうぞふるってお申し込みください。

1月27日(土) 14:00-15:30

ジョー・プライス氏(財団心遠館 理事長)  
「なぜ、どのように江戸絵画に魅了されていったのか」(逐次通訳つき)

記念講演会

半世紀前、江戸時代の個性的な画家たちの作品に目を奪われ、収集を始めたジョー・プライスさん。近年人気の高い伊藤若沖を中心とするコレクションの成り立ちを、特別制作されたビデオ映像を中心に、質疑応答などを交えながらご紹介します。

1

1月8日(月・祝) 14:00-15:30

小林 忠(学習院大学教授)

「プライスコレクションと江戸絵画」

ミュージアム講座

プライスコレクションは、江戸時代絵画の特殊な一面に焦点を当てて蒐集したものです。同コレクションと共にそれ以外の分野、たとえば外国の影響下に花開いた文人画や洋風画をも視野に入れて、江戸絵画の多様で豊饒な展開について紹介します。

2

2月3日(土) 14:00-15:30

島尾 新(多摩美術大学教授)  
「プライスコレクションの楽しみ方」

3

ミュージアム講座

プライスコレクションには、ジョー・プライスさんというコレクターの個性が強く反映しています。今回は代表的な作品を紹介しながら、プライスさんから伺った絵画観や光の違いによる絵の見え方などに触れてみたいと思います。

2月25日(日) 14:00-15:30

畑 靖紀(九州国立博物館研究員)

『若沖と江戸絵画』の楽しみ方

4

ミュージアム講座

展示室には伊藤若沖はもちろんのこと、ながさわろせつ長沢芦雪・さかいほういつ酒井抱一・すずききいつ鈴木其一など個性的な江戸時代の画家たちによる魅力あふれる絵画が大集合！その作品を楽しみながら鑑賞するポイントを、担当者ならではの視点からご紹介いたします。

場 所 九州国立博物館 1階 ミュージアムホール

定 員 300名(聴講無料)

申し込み方法

聴講希望者は官製往復はがきの「往信用裏面」に希望講演会(1~4)・郵便番号・住所・氏名・電話番号、「返信用表面」に郵便番号・住所・氏名を明記の上、〒810-8721 西日本新聞社企画事業部内「若沖と江戸絵画 講演会係」宛(TEL:092-711-5550)にお申し込み下さい。1枚のハガキで1つの講演会につき1人のみ申し込み可。応募多数の場合は、抽選のうえ聴講券をお送りします。

お問い合わせ 〒810-8721 西日本新聞社企画事業部内  
「若沖と江戸絵画 講演会係」宛  
(TEL:092-711-5550)

主 催 九州国立博物館・西日本新聞社



九州国立博物館

〒818-0118 福岡県太宰府市石坂4-7-2  
<http://www.kyuhaku.jp>



左、右上 伊藤若沖「鳥獣花木図屏風」(右隻)(部分)